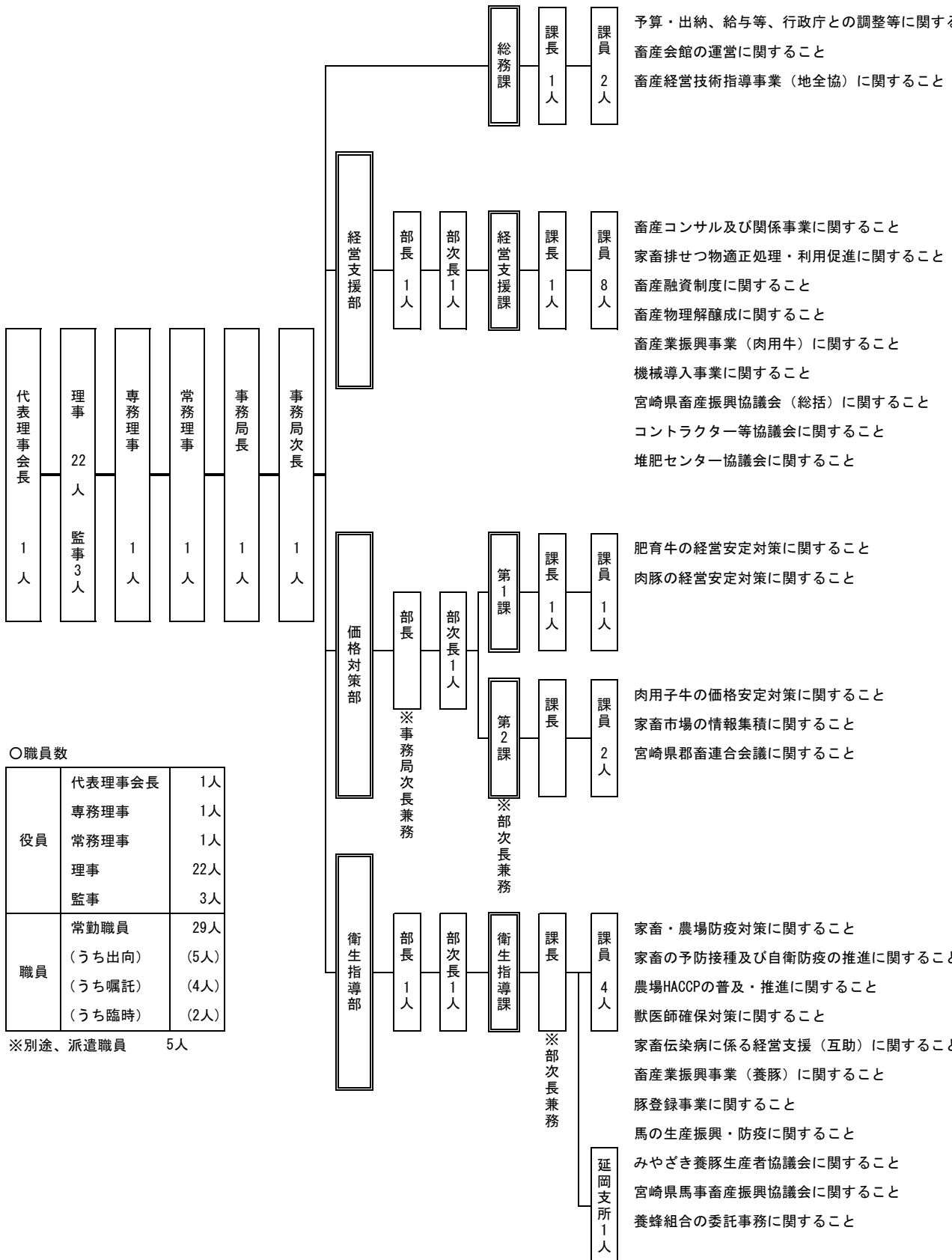


公益社団法人宮崎県畜産協会 組織機構図（令和6年6月1日現在）

※主要事業等

予算・出納、給与等、行政庁との調整等に関すること
 畜産会館の運営に関すること
 畜産経営技術指導事業（地全協）に関すること



○職員数

役員	代表理事会長	1人
	専務理事	1人
	常務理事	1人
	理事	22人
	監事	3人
職員	常勤職員	29人
	（うち出向）	（5人）
	（うち嘱託）	（4人）
	（うち臨時）	（2人）
	※別途、派遣職員	5人