

宮崎県

家畜市場案内

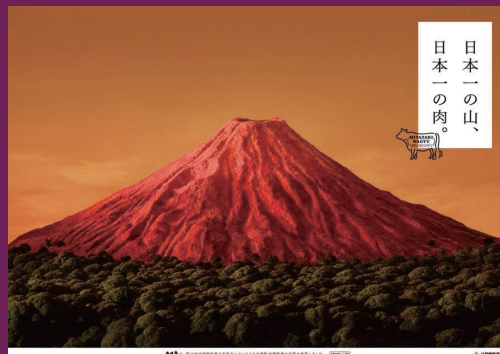
2025

忘れない そしてさらに前へ



第12回全国和牛能力共進会宮崎県出品者及び関係者

全国からのご支援への
恩返しは宮崎牛で!



宮崎牛

公益社団法人宮崎県畜産協会

〒880-0806 宮崎市広島1丁目13-10
TEL(代)(0985)41-9300 FAX(0985)24-3772

第12回全国和牛能力共進会

(令和4年10月 鹿児島県で開催)

史上初4大会連続で内閣総理大臣賞を受賞

●種牛の部

- 第2区 若雌の1 優等賞2席、優等賞6席
- 第3区 若雌の2 優等賞首席、特別賞(体積・均称賞)
優等賞3席
- 第4区 繁殖雌牛群 優等賞2席、特別賞(背腰賞)
- 第5区 高等登録群 優等賞2席
- 第6区 総合評価群 優等賞2席
種牛群順位1位、特別賞(斉一性賞)
肉牛群順位5位

●肉牛の部

- 第7区 脂肪の質評価群 名誉賞、内閣総理大臣賞
優等賞首席
特別賞(脂肪の質の斉一賞)
- 第8区 去勢肥育牛 優等賞6席

●特別区(高校及び農業大学校) 優等賞2席

●出品団体表彰(団体賞)



第12回全国和牛能力共進会宮崎県出品者

宮崎県家畜市場案内図



ご 案 内

平素は格別のご交誼をいただき厚くお礼申し上げます。

宮崎県は農業産出額が3,505億円(令和4年次)で全国第6位に位置し、我が国の一大食料供給基地として重要な役割を果たしております。

中でも畜産部門は全体の約6割を占め、歴史的風土と各種の施策、そして何よりも生産者を始め、関係者の畜産振興に向けた、たゆまぬ努力と情熱によって本県を代表する基幹産業として着実に発展してまいりました。

特に肉用牛は飼養頭数が258,200頭(令和6年2月現在)で全国第3位、黒毛和種の子牛セリ市出荷頭数は65,433頭(令和5年度)で全国第2位に位置するなど、永い改良の歴史と厳格な淘汰選抜等の取組により、全国を代表する産地として成長するとともに、全国和牛能力共進会での日本一獲得などと相まって、益々宮崎牛の名声が高まっております。

これもひとえに、全国各地からご来県いただき、家畜市場の取引に多大なご理解とご協力をいただいております購買者の皆様のご愛顧の賜と深く感謝申し上げます。

本県の肉用子牛は資質良好で早熟性と飼料の利用性に優れるとともに、拳県一致で種雄牛の

造成と集中管理を行う等、本県独自の肉用牛改良体制を構築していることから、遺伝的形質と表現型を兼ね備えたものが揃っておりますので、きっと購買者の皆様のご期待に沿えるものと存じます。

また、平成22年の本県での口蹄疫発生から14年の歳月が経過したところですが、この間、家畜取引を通じて多大なご支援とご協力をいただいておりますことにつきまして、重ねて感謝申し上げます。

今後とも「忘れない そして さらに前へ」を合い言葉に、家畜防疫体制の強化に一層取り組むとともに、さらなる畜産振興、生産基盤の強化に取り組みながら、今後とも皆様に安心してご購入いただける市場開設・運営に取り組んでまいりますので、なお一層のお引き立ての程、よろしくお願い申し上げます。

つきましては、令和7年のセリ市場を別表のとおり開設することとしました。質、量ともに皆様のご期待に添えるものを供給できる体制を整えておりますので、是非ご来場の上、ご購入くださるようご案内申し上げます。

なお、輸送その他万般のことは市場開設者がお世話申し上げますので、一層のご愛顧をお願い申し上げます。

家畜市場名及び開設者 産地家畜市場

市場名称及び所在地	セリ市場 電話番号 FAX番号	開設者名称及び所在地
宮崎中央家畜市場 〒880-2101 宮崎市大字跡江字土手外198	(0985) ①47-3730 ②47-4705	JAみやざき宮崎中央地区本部 〒880-0813 宮崎市丸島町1番17号
南那珂地域家畜市場 〒889-3532 串間市大字太平5677	(0987) ①74-2000 ②74-2001	JAみやざきはまゆう地区本部 〒887-0041 日南市吾田東2丁目5番15号
都城地域家畜市場 〒885-0004 都城市都北町7242	(0986) ①38-1518 ②38-4499	JAみやざき都城地区本部 〒885-0003 都城市高木町6222番地1
小林地域家畜市場 〒886-0005 小林市南西方1112番地	(0984) ①23-4128 ②24-0045	JAみやざき 〒886-0005 小林市南西方1112番地
児湯地域家畜市場 〒889-1406 児湯郡新富町大字新田 字北畦原21696-1	(0983) ①35-1231 ②35-1233	JAみやざき 〒889-1406 児湯郡新富町大字新田字北畦原21696-1
延岡家畜市場 〒889-0514 延岡市節津町3060	(0982) ①37-3200 ②37-3205	JAみやざき 〒889-0514 延岡市節津町3060
高千穂家畜市場 〒882-1101 西臼杵郡高千穂町 大字三田井883-1	(0982) ①72-2470 ②72-5974	JAみやざき高千穂地区本部 〒882-1101 西臼杵郡高千穂町大字三田井1番地

※宮崎県内の畜産農業協同組合連合会(児湯郡市、西諸県郡市、東臼杵郡市)は令和17年3月をもちまして「JAみやざき」に包括承継されます。

一般家畜市場

市場名称及び所在地	セリ市場 電話番号 FAX番号	開設者名称及び所在地
都城一般家畜市場 〒885-0004 都城市都北町7294	(0986) ①38-0020 ②38-4796	宮崎県家畜商産業協同組合 〒885-0004 都城市都北町7294

開設者 電話番号 FAX番号	取 家 畜	市場までの道程	市場開設者の取引銀行
(0985) ①20-1001 ②20-1436	子牛 成牛	宮崎空港より車で20分 宮崎西インターより車で5分	各家畜市場開催案内及び セリ市名簿に記載
(0987) ①23-5151 ②24-0024	子牛 成牛	JR日向大東駅より車で5分 宮崎空港より車で60分	
(0986) ①38-8780 ②38-9029	子牛 成牛	JR都城駅より車で15分 都城インターより車で5分	
(0984) ①38-4128 ②24-0045	子牛 成牛	JR小林駅より車で10分 小林インターより車で2分	
(0983) ①35-1231 ②35-1233	子牛 成牛	宮崎空港より車で50分 西都インターより車で10分 高鍋インターより車で10分	
(0982) ①37-3200 ②37-3205	子牛 成牛	JR土々呂駅より車で5分 延岡南インターより 車で10分	
(0982) ①73-1300 ②73-1315	子牛 成牛	JR延岡駅より車で50分 熊本松橋インター及び 熊本インターより車で90分	

開設者 電話番号 FAX番号	取 家 畜	市場までの道程	市場開設者の取引銀行
(0986) ①38-0020 ②38-4796	成牛	JR都城駅より車で15分 都城インターより車で5分	各家畜市場開催案内及び セリ市名簿に記載

令和7年子牛セリ市

	1	2	3	4	5	6	7	8	9	10	11	12	13	14
	水	木	金	土	日	月	火	水	木	金	土	日	月	火
一 月	成牛市													
	乳肥素													
	子牛セリ市													
二 月	成牛市													
	乳肥素													
	子牛セリ市													
三 月	成牛市													
	乳肥素													
	子牛セリ市													
四 月	成牛市													
	乳肥素													
	子牛セリ市													

注 市場名については次のとおり、宮(宮崎)、申(申間)、都(都城地域)、乳肥素牛市の詳細については、11ページ以後を参照してください

開設日程(1~4月)

15	16	17	18	19	20	21	22	23	24	25	26	27	28	29	30	31
水	木	金	土	日	月	火	水	木	金	土	日	月	火	水	木	金
一 月																
二 月																
三 月																
四 月																

都一(都城一般)、小(小林)、児(児湯)、延(延岡)、高(高千穂)成牛市、さい。

令和7年子牛セリ市

五		1	2	3	4	5	6	7	8	9	10	11	12	13	14
	成牛市	木	金	土	日	月	火	水	木	金	土	日	月	火	水
月	乳肥素	児						宮	小	都	串	延			
子牛セリ市	乳肥素							都	小						
六		1	2	3	4	5	6	7	8	9	10	11	12	13	14
	成牛市	日	月	火	水	木	金	土	日	月	火	水	木	金	土
月	乳肥素	児						宮	小	都	串	延			
子牛セリ市	乳肥素							都	小						
七		1	2	3	4	5	6	7	8	9	10	11	12	13	14
	成牛市	火	水	木	金	土	日	月	火	水	木	金	土	日	月
月	乳肥素	児						宮	小	都	串	延			
子牛セリ市	乳肥素							都	小						
八		1	2	3	4	5	6	7	8	9	10	11	12	13	14
	成牛市	金	土	日	月	火	水	木	金	土	日	月	火	水	木
月	乳肥素	児						宮	小	都	串	延			
子牛セリ市	乳肥素							都	小						

「備考」購買手数料を1頭につき2,000円(税抜)徴収します。

開設日程(5~8月)

15	16	17	18	19	20	21	22	23	24	25	26	27	28	29	30	31
木	金	土	日	月	火	水	木	金	土	日	月	火	水	木	金	土
		都		高								小		都		
児																
15	16	17	18	19	20	21	22	23	24	25	26	27	28	29	30	
日	月	火	水	木	金	土	日	月	火	水	木	金	土	日	月	
		都												小		都
児																
小林		都城														
1,350		1,200														
15	16	17	18	19	20	21	22	23	24	25	26	27	28	29	30	31
火	水	木	金	土	日	月	火	水	木	金	土	日	月	火	水	木
		都		高										小		都
児																
小林		都城		高千穂		延岡										
1,200		1,250		530		500										
15	16	17	18	19	20	21	22	23	24	25	26	27	28	29	30	31
金	土	日	月	火	水	木	金	土	日	月	火	水	木	金	土	日
		都												小		都
児																
都城		宮崎		小林												
1,300		700		1,200												

令和7年子牛セリ市

九	成牛市	1	2	3	4	5	6	7	8	9	10	11	12	13	14
		月	火	水	木	金	土	日	月	火	水	木	金	土	日
	乳肥素	児 都 小													
月	子牛セリ市	<div style="display: flex; justify-content: space-around; align-items: center;"> <div style="border: 1px solid black; padding: 2px;">共九州 会校肉</div> <div style="text-align: center;"> \longleftrightarrow 児湯 900 \longleftrightarrow </div> <div style="text-align: center;"> \longleftrightarrow 宮崎 650 \longleftrightarrow </div> <div style="text-align: center;"> \longleftrightarrow 申間 700 \longleftrightarrow </div> </div>													
		<div style="display: flex; justify-content: space-around; align-items: center;"> <div style="border: 1px solid black; padding: 2px;">前産共連会 肉の部</div> <div style="text-align: center;"> \longleftrightarrow 児湯 800 \longleftrightarrow </div> <div style="text-align: center;"> \longleftrightarrow 宮崎 700 \longleftrightarrow </div> <div style="text-align: center;"> \longleftrightarrow 小林 1,200 \longleftrightarrow </div> </div>													
十	成牛市	1	2	3	4	5	6	7	8	9	10	11	12	13	14
		水	木	金	土	日	月	火	水	木	金	土	日	月	火
	乳肥素	児 都 小													
月	子牛セリ市	<div style="display: flex; justify-content: space-around; align-items: center;"> <div style="border: 1px solid black; padding: 2px;">前産共連会 肉の部</div> <div style="text-align: center;"> \longleftrightarrow 都城 1,300 \longleftrightarrow </div> <div style="border: 1px solid black; padding: 2px;">前産共連会 肉の部</div> </div>													
		<div style="display: flex; justify-content: space-around; align-items: center;"> <div style="border: 1px solid black; padding: 2px;">前産共連会 肉の部</div> <div style="text-align: center;"> \longleftrightarrow 小林 1,300 \longleftrightarrow </div> <div style="text-align: center;"> \longleftrightarrow 都城 1,300 \longleftrightarrow </div> <div style="text-align: center;"> \longleftrightarrow 延岡 500 \longleftrightarrow </div> <div style="text-align: center;"> \longleftrightarrow 高千穂 590 \longleftrightarrow </div> </div>													
十一	成牛市	1	2	3	4	5	6	7	8	9	10	11	12	13	14
		土	日	月	火	水	木	金	土	日	月	火	水	木	金
	乳肥素	児 都 小													
月	子牛セリ市	<div style="display: flex; justify-content: space-around; align-items: center;"> <div style="text-align: center;"> \longleftrightarrow 児湯 700 \longleftrightarrow </div> <div style="text-align: center;"> \longleftrightarrow 宮崎 650 \longleftrightarrow </div> <div style="text-align: center;"> \longleftrightarrow 申間 730 \longleftrightarrow </div> </div>													
		<div style="display: flex; justify-content: space-around; align-items: center;"> <div style="text-align: center;"> \longleftrightarrow 小林 1,300 \longleftrightarrow </div> <div style="text-align: center;"> \longleftrightarrow 都城 1,300 \longleftrightarrow </div> <div style="text-align: center;"> \longleftrightarrow 延岡 500 \longleftrightarrow </div> <div style="text-align: center;"> \longleftrightarrow 高千穂 590 \longleftrightarrow </div> </div>													
十二	成牛市	1	2	3	4	5	6	7	8	9	10	11	12	13	14
		月	火	水	木	金	土	日	月	火	水	木	金	土	日
	乳肥素	児 都 小													
月	子牛セリ市	<div style="display: flex; justify-content: space-around; align-items: center;"> <div style="text-align: center;"> \longleftrightarrow 児湯 700 \longleftrightarrow </div> <div style="text-align: center;"> \longleftrightarrow 宮崎 700 \longleftrightarrow </div> <div style="text-align: center;"> \longleftrightarrow 小林 1,300 \longleftrightarrow </div> </div>													
		<div style="display: flex; justify-content: space-around; align-items: center;"> <div style="text-align: center;"> \longleftrightarrow 都城 1,300 \longleftrightarrow </div> </div>													

「備考」購買手数料を1頭につき2,000円(税抜)徴収します。

開設日程(9~12月)

15	16	17	18	19	20	21	22	23	24	25	26	27	28	29	30	
月	火	水	木	金	土	日	月	火	水	木	金	土	日	月	火	
<div style="display: flex; justify-content: space-around; align-items: center;"> <div style="text-align: center;"> \longleftrightarrow 小林 1,200 \longleftrightarrow </div> <div style="text-align: center;"> \longleftrightarrow 都城 1,300 \longleftrightarrow </div> <div style="text-align: center;"> \longleftrightarrow 高千穂 530 \longleftrightarrow </div> <div style="text-align: center;"> \longleftrightarrow 延岡 500 \longleftrightarrow </div> </div>																
<div style="display: flex; justify-content: space-around; align-items: center;"> <div style="text-align: center;"> \longleftrightarrow 都城 1,300 \longleftrightarrow </div> <div style="border: 1px solid black; padding: 2px;">前産共連会 肉の部</div> </div>																
15	16	17	18	19	20	21	22	23	24	25	26	27	28	29	30	31
水	木	金	土	日	月	火	水	木	金	土	日	月	火	水	木	金
<div style="display: flex; justify-content: space-around; align-items: center;"> <div style="text-align: center;"> \longleftrightarrow 都城 1,300 \longleftrightarrow </div> <div style="text-align: center;"> \longleftrightarrow 小林 1,300 \longleftrightarrow </div> <div style="text-align: center;"> \longleftrightarrow 延岡 500 \longleftrightarrow </div> <div style="text-align: center;"> \longleftrightarrow 高千穂 590 \longleftrightarrow </div> </div>																
<div style="display: flex; justify-content: space-around; align-items: center;"> <div style="border: 1px solid black; padding: 2px;">前産共連会 肉の部</div> <div style="text-align: center;"> \longleftrightarrow 小都一 \longleftrightarrow </div> </div>																
<div style="display: flex; justify-content: space-around; align-items: center;"> <div style="text-align: center;"> \longleftrightarrow 都城 1,300 \longleftrightarrow </div> </div>																

年間延56,820頭

成牛セリ市開設日程

郡名	市場名	期間	入場予定頭数
児湯	児湯	毎月1回 1日(妊娠牛併設) 乳肥素牛セリ 17日(和牛ET併設)	各130 郡市肉牛共進会 併設時は150 各120 和牛ET10
宮崎	宮崎中央	毎月1回 8日	各100
北諸県	都城地域	乳肥素牛セリ 毎月1回 8日	各200 和牛ET20
西諸県	小林地域	毎月2回 9日(妊娠牛及び乳子牛、 和牛ET併設) 29日(妊娠牛併設)	月200 9日(一般60、 妊娠牛5、 乳子牛5、 和牛ET15) 29日(一般120、 妊娠牛15)
東臼杵	延岡	毎月1回 12日	各45
南那珂	串間	1月13日・3月8日 5月11日・7月10日 9月12日・11月12日	各80
西臼杵	高千穂	1月23日・3月24日 5月23日・7月22日 9月22日・11月24日	各100
北諸県	都城一般	毎月3回 10日 20日 30日	各150

摘	要	開設者
1月は7日に開設。 4月1日、11月1日は郡市肉牛共進会を併設。	乳肥素牛セリ市の5月と6月は16日、8月は18日に開設。乳肥素牛セリ市後、酪農家と和牛ETスモール牛セリ市を併設。	J A み や ざ き
		J A み や ざ き 宮崎中央地区 本部
	乳肥素牛セリ市後、酪農家と和牛ETスモール牛セリ市を併設。また、年3回(3、7、11月)乳肥素牛セリ市後、搾乳素牛セリ市を併設。	J A み や ざ き 都城地区本部
	2月の最終は27日に開設、12月は19日に開設し、12月29日は中止。 毎月9日は乳肥素牛及び酪農家と和牛ETスモール牛セリ市を併設。毎月9、29日は妊娠牛のセリ市を併設。	J A み や ざ き
		J A み や ざ き
	成牛市は、初日の子牛セリ市終了後に併設。	J A み や ざ き はまゆう地区 本部
	子牛セリ市の翌日に開設。	J A み や ざ き 高千穂地区本部
	2月の最終は28日に開設。4月10日、7月20日、11月30日は肥育牛共進会で同日セリ。 出場予定頭数は、合計で約200頭。	宮 崎 県 家 畜 商 協

メ モ

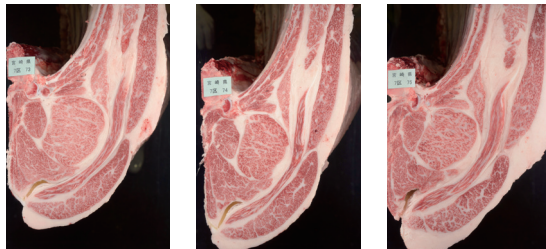
A series of 20 horizontal dotted lines for handwriting practice, contained within a rounded rectangular border.

メ モ

A series of 20 horizontal dotted lines for handwriting practice, contained within a rounded rectangular border.

第12回全国和牛能力共進会

第7区 脂肪の質評価群 名誉賞 内閣総理大臣賞
 優等賞首席
 特別賞(脂肪の質の斉一賞)



種雄牛:第5安栄号のセット群

第3区 若雌の2 優等賞首席
 特別賞(体積・均称賞)



表紙:初秋の幸運のシンボル「赤富士」を地元の名産である「宮崎牛」を使って制作した「宮崎牛赤富士」です。2017年9月に行われた「全国和牛能力共進会」において3大会連続内閣総理大臣賞を受賞した宮崎牛を日本一の山になぞらえ、生い茂る木々は本物の野菜で再現しています。

(JA宮崎経済連提供)